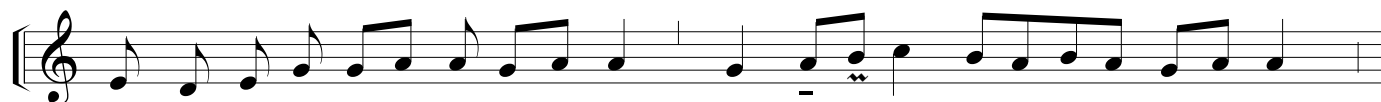


# Postquam surrexit Dominus



Póst-quam su - rré - xit Dó - mi - nus \* a coé - na,



mí - sit á - quam in pél - vim: coé - pit la - vá - re



pé - des di - sci - pu - ló - rum: hoc e - xém - plum re - lí -



quit é - is. *Ps.* Má - gnus Dó - mi - nus, et lau - dá - bi - lis ní - mis: \* in



ci - vi - tá - te Dé - i nós - tri, in món - te sán - cto é - ius. Póst - quam su - rré - xit