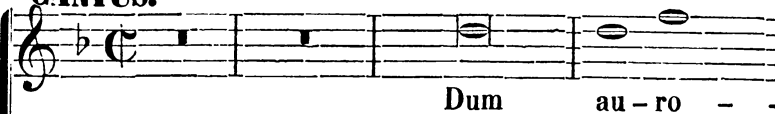


IN FESTO S. CAECILIAE VIRG. ET MART.

CXXXII.

Palestrina.

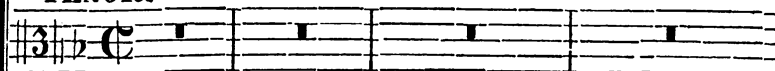
CANTUS.



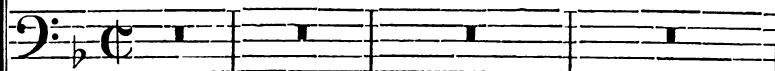
ALTUS.



TENOR.



BASSUS.



ra fi-nem da - ret, finem da - - - - - ret, ret,
Dum au - ro - ra fi-nem da - ret, fi-nem da -

Dum

dum au - ro - - ra fi-nem da - ret,
fi-nem da - - - - - ret, da - - - - - ret, ret,
dum au-ro-ra fi - - -
au - ro - - - ra fi-nem da - ret, fi-nem da - - - - - ret, fi-nem da - - -

fi - nem da - - - ret, fi - nem da - ret, fi - - - nem da - - -

dum au - ro - - ra fi-nem da - - ret,

- - - nem da - ret, fi-nem da - ret, fi-nem da - - - - -

- - - - - ret, Cae - ci - - - li - a

- - ret, Cae - ci - li - a ex - cla-ma - vit, di - - - -

Cae - ci - - - li - a ex - cla-ma - vit, di - - - - cens, ex - - - cla-

- ret, Cae - ci - - - li - a ex - cla-ma-

ex - cla - ma-vit, di - cens,

- - cens, ex - cla-ma - vit, di - - - cens, Cae -

- - ma - vit, di - - - - cens, Cae - ci - li - a

- - vit, di - cens, ex - cla-ma-vit, di - - - - -

Cae - ci - - - li - a ex - cla-ma - vit, di - - - - cens, di-

ci - - li - a ex - cla - ma - vit, di - - - - - cens:
 ex - cla - ma - - - vit, di - cens, di - - cens, ex - cla - ma - vit, di -
 - - cens, Cae - ci - li - a ex -
 - - - - cens, ex - cla - ma - vit di - - - - - cens, ex -

E - ja mi - li - tes Chri - - - - -
 - - - - - cens: E - ja mi - li - tes Chri - - - - - sti,
 - cla - ma - vit, di - - - - - cens: E -
 - - cla - ma - vit, di - - - - - cens: E -

sti, e - ja mi - li - tes Chri - - - - -
 e - ja mi - li - tes Chri - - - - -
 - ja mi - li - tes Chri - - - - - sti,
 - - ja mi - li - tes Chri - - - - - sti. e - ja mi - li - tes

- sti, Chri - - - - sti, ab - ji - ci -
 - - - - - sti, Chri - - - - - sti, ab - ji -
 e - ja mi-li-tes Chri - - - - -
 Chri - - - sti, ab - ji - ci - te o - pe-ra te-ne-

- te o-pe-ra te-ne-bra - - - - -
 - - ci-te o-pe-ra te-ne-bra - - - - - rum, ab -
 - - sti, ab - ji - ci-te o-pe-ra te-ne-bra - rum, te -
 - bra - - - - - rum, ab - - ji - ci-te o -

- - - - rum, ab - ji - ci-te o-pe-ra te-ne-bra - - - - -
 - - ji - ci-te o-pe-ra te-ne-bra - - - - - rum, et
 - nebra - - - - - rum,
 - pe-ra te-ne-bra - rum, te - ne-bra - - - - - rum, te - ne-bra -

rum, et in-du-i-mi-ni ar-ma lu - - - cis,
 in-du-i-mi-ni ar-ma lu - - - - - cis, et in-du-
 et in-du-i-mi-ni ar-ma lu - - cis, et in-du-i-mi-ni ar-ma lu -
 rum, et in-du-i-mi-ni ar-ma lu-cis, ar -

et in-du-i-mi-ni ar-ma lu - - - - -
 i-mi-ni ar-ma lu - - - - - cis, et in-du-i-mi-ni ar-ma lu - - - - -
 - - - - - cis, et in-du-i-mi-
 ma lu - - - - - cis,

- - - - - cis.
 - - cis, ar - ma lu - - cis, ar - ma lu - - - - - cis.
 - ni ar-ma lu - - - - - cis, ar - - ma lu - cis.
 et in-du-i-mi-ni ar - ma lu - - - - - cis.