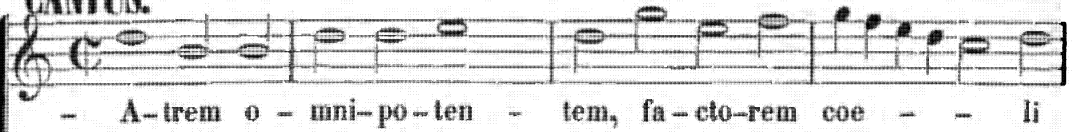
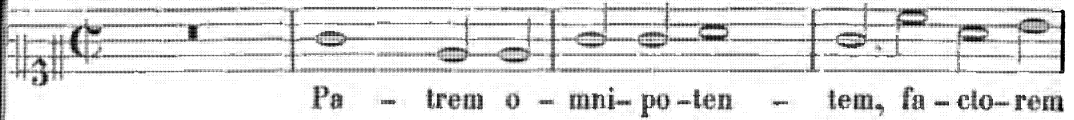


CREDO IN UNUM DEUM.

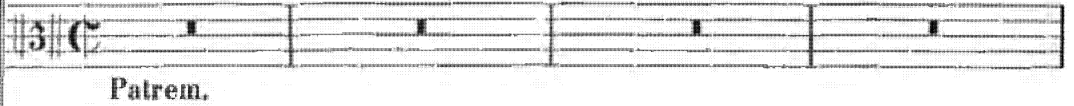
CANTUS.



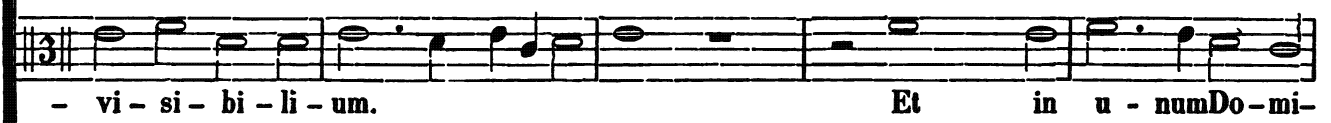
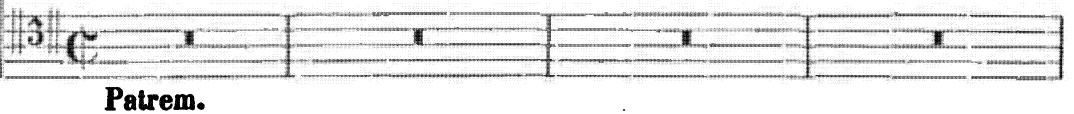
ALTUS.



TENOR.



BASSUS.



Je-sum Chri - - stum, Fi - li-um De - i u - ni - ge - ni-tum,
 - - sum Christum, Fi - li-um De - i u - ni-ge - - - ni-tum, Fi-
 - num Je-sum Chri - stum, Fi - li - um De - i, Fi - li-um
 Fi - li-um De - i u - ni-ge - - - - - ni-tum.

u - nige - - - - ni-tum, an - te omni-
 - lium De - i u - ni-ge-ni-tum, an - te
 De-i u - ni - ge - ni-tum. Et ex Pa-tre na - - - tum,
 Et ex Pa-tre na - tum,

- a sae - - - - cu-la, De-um de De - o, lu - men de lu-mi-ne,
 omni - a sae - - - - cu - la, De - um de De - o, lu - men de
 De-um de De - - - - - o, lu - men de lu - - - mi-
 De-um de De - o, lumen de lu-mi-ne,

De - um ve - - ram de De-o ve - - ro,
 lu-mi-ne, De-um ve-rum de De-o ve - - ro,
 - ne, De - um ve - rum de De-o ve-ro, ge - nitum non fa-ctum, con-sub-
 De - um ve - rum de De-o ve - ro, ge-ni-tum non fa-ctum, con-sub-stan-ti-

per quem o-mni-a fa-cta sunt. Qui pro-pter nos ho-mi-
 per quem o-mni-a fa-cta sunt. Qui pro-pter nos ho-mi-
 - stan-ti-a-lem Pa - tri. Qui pro-pter nos ho-mi-
 - a-lem Pa - tri. Qui pro-pter nos ho-mi-

- nes, et pro-pter no - stram sa - lu - tem de - scen-dit de coe -
 - nes, et pro-pter no - stram sa - lu - tem de - scen - dit
 - nes, et pro-pter no - - - stram sa - lu - tem de - scen - dit de coe - -
 - nes, et pro-pter no - stram sa - lu - tem de - scen - dit de

#

lis. Et in-car-na-tus est de
 de coe-lis. Et in-car-na-tus est de
 lis. Et in-car-na-tus est de
 coe-lis. Et in-car-na-tus est de

Spi-ri-tu san-cto ex Ma-ri-a Vir-gi-
 Spi-ri-tu san-cto ex Ma-ri-a Vir-gi-
 Spi-ri-tu san-cto ex Ma-ri-a Vir-gi-
 Spi-ri-tu san-cto, san-cto ex Ma-ri-a Vir-gi-

- ne, et ho-mo fa-ctus est.
 - ne, et ho-mo fa-ctus est.
 - ne, et ho-mo fa-ctus est.
 - ne, et ho-mo fa-ctus est.

Cru - ci - fi - xus e - ti - am pro no - - - bis,

Cru - - ci - fi - xus e - ti - am pro no - - - bis,

Crucifixus. Sub Pon - ti - o Pi - la - - -

Crucifixus. Sub Pon - ti - o Pi -

pas - sus et se - pul - - - tus est.

pas.sus et se - - pul.tus est.

- - - - to pas - sus et , se - pul - tus est. Et re - sur - re - xit

- la - - - - to pas - - sus et se - pul - tus est. Et re - sur -

Se - cundum scriptu - - - - ras.

Se.cundum scriptu - - - - ras.

ter - ti - a di - - - - e. Et a - scen -

- re - xit ter - ti - a di - - - - e. Et a -

Se - det ad de - xte - ram Pa - - - tris.

Se - det ad de - xteram Pa - - - - - tris. Cum

- dit in coe - lum. Et i - - - te - rum ven -

- scendit in coe - lum, se - det ad de - xte - ram Pa - tris. Et i - terum ven -

Cum glo - ri - a ju - di - ca - re vi - vos et mor - - tu - os: cu - jus re -

glo - ri - a ju - di - ca - re vi - vos et mor - tu - os: cu - - jus re -

- tu - rus est, vi - vos et mor - - tu - os, et mor - tu - os: cu - jus re -

- tu - rus est, vi - vos et mor - tu - os: cu - - jus re -

- gni non e - rit fi - - - nis.

- gni non e - rit fi - nis. Et

- gni non e - rit fi - nis. Et in Spi - ri - tum sanctum Do - - - - - mi -

- gni non e - rit fi - - - nis. Et in Spi - ri - tum sanctum Do - - - - - mi -

Et vi-vi-fi - - - - can - tem.

vi-vi - fi-can - - - - - tem.

- num, qui ex Pa - tre Fi - li - o. que pro - ce -

- num, qui ex Pa - tre Fi - li - o. que pro -

Qui cum Pa - tre et Fi - - li - o si - mul a - do - ra -

Qui cum Pa - tre et Fi - - - - - li - o si - mul a - do - ra -

- - - dit. Si - - - mul a - do - ra -

- ce - dit. Si - mul a - do - ra -

- tur et con-glo - ri - fi - ca - tur, qui lo - cu - tus est per Prophe - - - - -

- tur et conglo - ri - fi - ca - tur, qui lo - cu - tus est per Pro - phe -

- tur et conglo - ri - fi - ca - tur, qui lo - cu - tus est per Pro - phe -

- tur et conglo - ri - fi - ca - tur, qui lo - cu - tus est per Prophe - - - - -

- tas. Et a-po-sto-licam Ec-cle-si-
 - - - - tas. Et a-po-sto-licam Ec-cle - si-am.
 - tas. Et u-nam sanctam ca-tho-li-cam. Con-
 - tas. Et u-nam sanctam ca-tho - - - li-cam et a-po-sto-licam Ec-cle-si-am.

- am. Confi-te-or u-num ba-pti-sma in remis-si-o-nem pec-ca-to - - -
 Con-fi-te-or u-num ba-pti-sma in remis-si-o-nem pec-ca-to - - -
 - fi-te-or u-num ba-pti-sma in remis-si-o-nem pec-ca-to-rum.
 Con-fi-te-or u-num ba-pti-sma in remis-si-o-nem pec-ca-to-rum.

- - - rum. Et ex-pe-cto re-sur-re-cti-o-nem mor-
 - rum. Et ex-pe - - - cto re-sur-re-cti-o-nem
 Et ex-pe-cto re - - - sur-re-cti-o-nem
 Et ex-pe - - - cto re - - - sur-re-cti-o-nem

- - tu-o - - - - rum. Et vi - tam ven - tu - - ri sae - - -
 mor - - - tu-o - rum, Et vi - tam ven-tu - ri, et vi -
 mor-tu-o - - - - rum. Et vi - tam ven-tu - - - ri sae-cu - li, et
 mor - tu - o - rum. Et vi - tam ven-tu - - - ri sae-cu-li,

- - - cu - - - li, et vi - tam ven-tu - - ri
 - tam ven-tu - ri sae - - - - cu - li, et vi - tam
 vi - tam ven-tu - ri sae - - - cu - li, et vi - tam ven-tu -
 et vi - tam ven-tu - - - ri sae-cu - li,

sae-cu-li, A-men, A - - - - - men.
 ven - tu - - ri sae-cu - li, A - - - men.
 - - ri sae-cu - li, A - - - - - men.
 ven - tu - ri sae - - - - cu - li, A - - - men.